

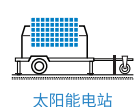
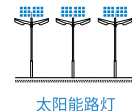
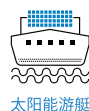
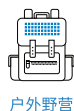
产品概述

Tracer-AN系列(50A-100A)基于多相同步整流技术及MPPT控制算法,采用双核处理器架构和共负极设计,内置多种保护功能;并配置多个针对不同功能的干接点信号,可与PAL-ADP-50AN并联管理模块匹配使用,实现多台产品并联充电(最多支持6台),系统容量最大可扩充至30KW。满足客户的多样化需求,广泛应用于房车、船舶、各类工业监控、中小型太阳供电系统等多个领域。



产品特点

- MPPT跟踪效率不小于99.5%
- 充电转换效率高达98.6%
- 支持蓄电池和锂电池多种电池类型
- 共负极设计,最大充电电流可达100A
- 充电限流限功率功能
- 高温充电自动降功率功能
- 配置3种不同应用功能的干接点接口
- 最多支持6台控制器并联充电
- 蓄电池远程温度及电压接口设计
- 采用隔离型RS485通讯接口
- 符合IEC62109-1及EN61000-6-1/3标准认证



技术参数

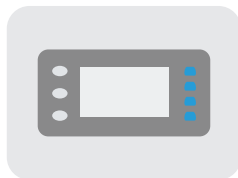
型号	Tracer6210AN	Tracer5415AN	Tracer6415AN	Tracer8415AN	Tracer10415AN	Tracer5420AN	Tracer6420AN	Tracer8420AN	Tracer10420AN
系统额定电压	12/24V/自识别	12/24/36/48V/自识别							
电池类型	蓄电池（免维护/胶体/液体）/锂电池（磷酸铁锂/三元锂）/自定义								
控制器工作电压范围	8V~32V	8V~68V							
额定充电电流	60A	50A	60A	80A	100A	50A	60A	80A	100A
额定充电功率	750W/12V 1500W/24V	625W/12V 1250W/24V 1875W/36V 2500W/48V	750W/12V 1500W/24V 2250W/36V 3000W/48V	1000W/12V 2000W/24V 3000W/36V 4000W/48V	1250W/12V 2500W/24V 3750W/36V 5000W/48V	625W/12V 1250W/24V 1875W/36V 2500W/48V	750W/12V 1500W/24V 2250W/36V 3000W/48V	1000W/12V 2000W/24V 3000W/36V 4000W/48V	1250W/12V 2500W/24V 3750W/36V 5000W/48V
MPPT转换效率	98.00%	98.30%	98.60%	98.50%	98.60%	98.30%	98.10%	98.50%	98.50%
MPPT跟踪效率	≥99.5%								
最大PV开路电压	100V(最低温度下) 92V(25°C下)	150V(最低温度下) 138V(25°C下)				200V(最低温度下) 180V(25°C下)			
最大功率点电压范围	(蓄电池电压+2V) ~72V(25°C下)	(蓄电池电压+2V)~108V(25°C下)				(蓄电池电压+2V)~144V(25°C下)			
均衡电压	免维护:14.6V; 胶体:无; 液体:14.8V; 锂电池:无; 自定义:9-17V								
提升电压	免维护:14.4V; 胶体:14.2V; 开口:14.6V; 磷酸铁锂(4S):14.4V; 三元锂(3S):12.4V; 自定义:9-17V								
浮充电压	免维护/胶体/液体:13.8V; 磷酸铁锂(4S):13.6V; 三元锂(3S):11.8V; 自定义:9-17V								
低压断开恢复电压	免维护/胶体/液体:12.6V; 磷酸铁锂(4S):12.4V; 三元锂(3S):10.4V; 自定义:9-17V								
低压断开电压	免维护/胶体/液体:11.1V; 磷酸铁锂(4S):11.0V; 三元锂(3S):9.2V; 自定义:9-17V								
静态损耗	98mA/12V;60mA/24V;50mA/36V;46mA/48V								
温度补偿系数	-3mV/°C/2V(默认); 锂电池无温度补偿								
相对湿度	5%~95%(无凝露)								
防护等级	IP20								
通讯方式	RS485(5VDC/200mA,2个RJ45座并联)								
接地类型	共负极								
工作环境温度	-25°C~+60°C(45°C以上请降额使用)								
外形尺寸(mm)	340×232×105.2	261×216×119	340×236×119	394×240×134	394×242×143	261×216×119	340×236×119	394×240×134	394×242×143
净重	3.5kg	3.5kg	4.5kg	6.1kg	7.4kg	3.5kg	4.5kg	6.1kg	7.4kg

配件

产品认证



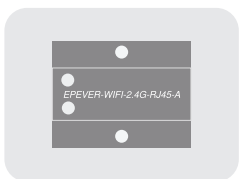
MT-50
液晶显示单元



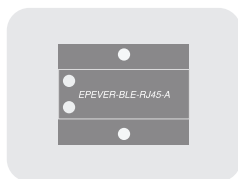
MT-75
液晶显示单元



EPEVER-RTU-4G-C
RTU无线数据传输终端



EPEVER-WIFI-2.4G-RJ45-A
WiFi模块适配器



EPEVER-BLE-RJ45-A
蓝牙模块适配器



PT-ADP-PORT
并联管理模块

我们能够为用户提供多种类型的配件，可适用于不同产品，更多配件信息请访问网站获取。